



MIMO Srl divisione ALLEN

Via dell'Industria, 36 - 35020 – BRUGINE (PD) Italy - Tel. +39 049 5806061 Fax: +39 049 5806611
info@allentechnology.it - www.allentechnology.it

Étaux et plateaux orientables tables à berceau

MOU/73 MÉCANIQUE ORIENTABLE



Matériau

FRONTIERE G26 UNI 5007 FONTE G26 UNI 5007

Caractéristiques

CHARGE DE RUPTURE : Rmin = 26

ÉLONGATION % : A% = 1

CHARGE DE RUPTURE : Rmin = 26

ÉLONGATION % : A% = 1

Matériel réalisé en employant un étau compact et robuste avec guides prismatiques et enregistrables ; l'ensemble est monté sur un groupe articulé à trois mouvements.

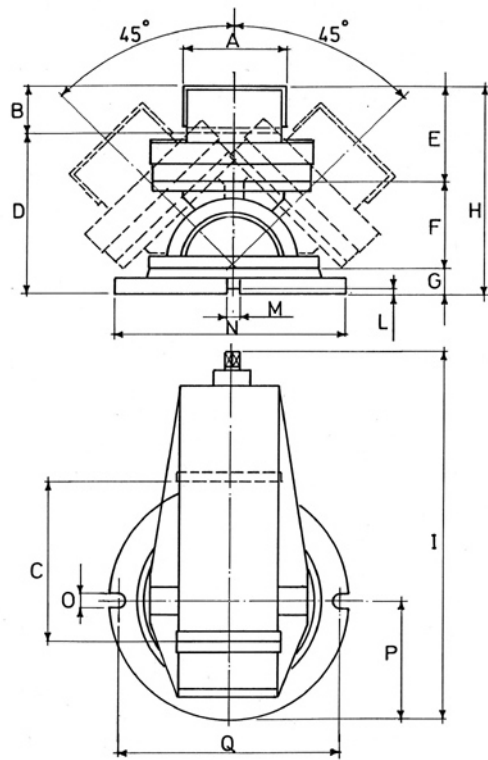
La caractéristique de base de ce matériel est celle de pouvoir faire assumer n'importe quelle position dans l'espace à la pièce à usiner sans devoir l'enlever de sa position et du blocage initial.

Il est particulièrement indiqué lorsque la pièce à usiner présente des formes irrégulières ou lorsqu'il est nécessaire d'effectuer des usinages sur des surfaces différentes. Par rapport à la position 0°, il peut s'incliner de 45° dans les deux sens, tourner sur lui-même de 360° et tout l'ensemble peut tourner de 360° sur une base. Les blocages des mouvements de rotation et d'inclinaison sont indépendants.

Toutes les surfaces d'appui sont soigneusement rectifiées.

DATI DIMENSIONALI

TYPE	A	B	C	D	E	F	G	H	I	L	M	N	O	P	Q	POIDS Kg
100	100	46	135	190	102	105	28	235	390	6	16H7	280	17	130	230	30
125	125	54	159	228	144	106	32	282	466	6	16H7	280	17	140	250	51
150	150	54	184	254	144	132	34	310	530	6	16H7	350	17	175	316	72



DATI FUNZIONALI

TYPE	KG	MAX. FORCE DE SERRAGE KN
100	50	25
125	50	34
150	50	44

